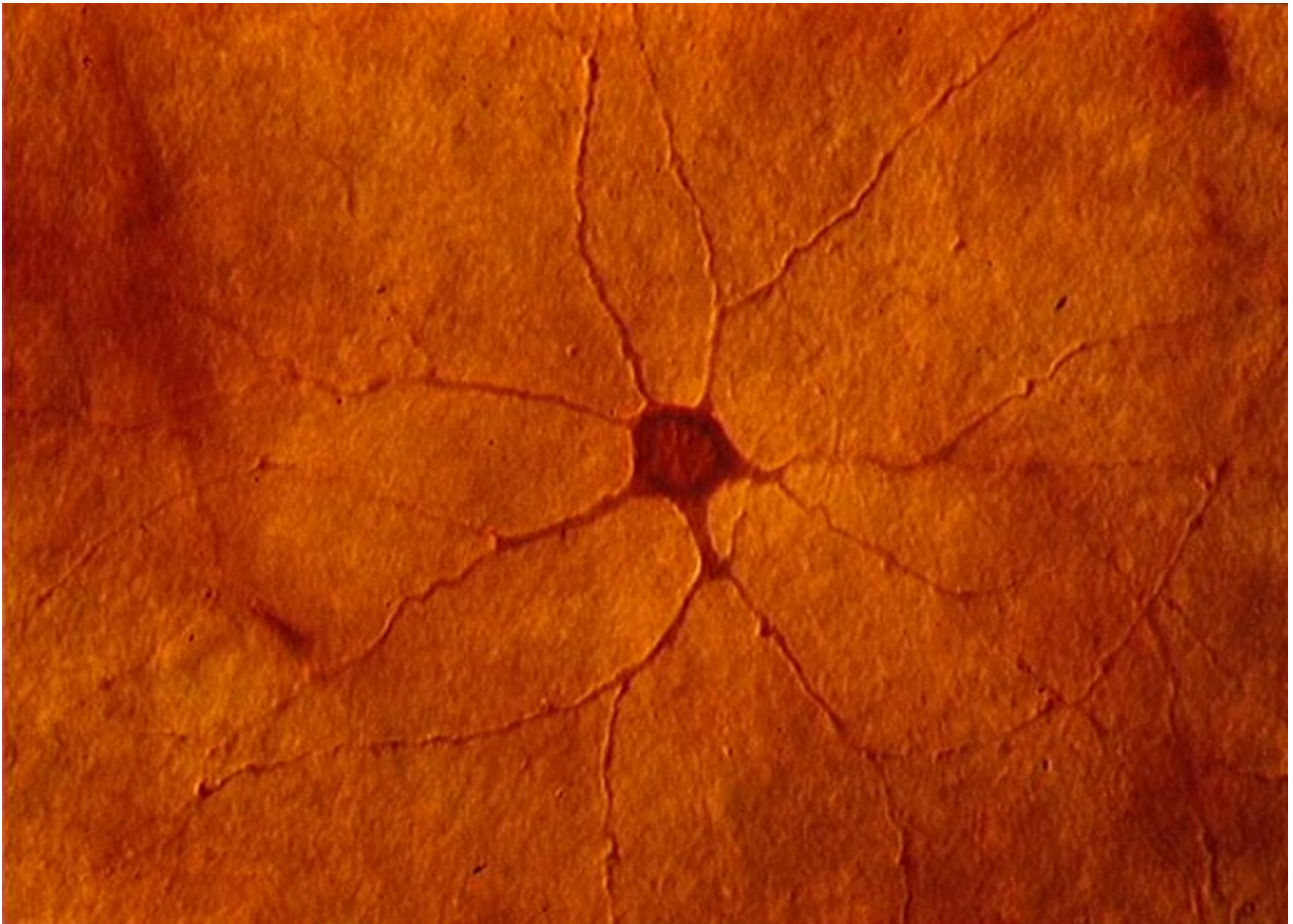


Neurone de la rétine humaine

Neurone de la rétine humaine

© Inserm / J. NGUYEN LEGROS



Ce neurone est constitué d'un corps cellulaire et d'un certain nombre de prolongements, les dendrites et l'axone, par lesquels arrivent et repartent les messages nerveux. Leur développement est régulé et guidé par différents facteurs de croissance comme la nétrine.

© 2000-2019, rue des écoles