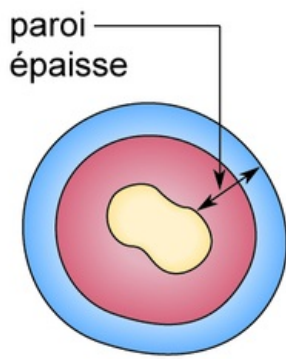


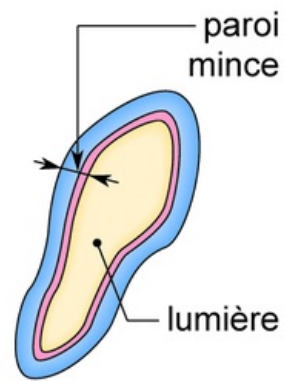
## Coupes de vaisseaux



**artère**  
(coupe transversale)



**capillaire**



**veine**  
(coupe transversale)

En coupe, une artère présente une paroi épaisse musculaire et élastique : le diamètre interne, ou calibre, de l'artère augmente sous l'afflux du sang pour se réduire après cette surcharge. Par ailleurs, les artères peuvent conduire à de plus petits vaisseaux : les artérioles.

En coupe, une veine présente une paroi mince et flasque qui n'est pas faite, comme celle des artères, pour résister à une forte pression. Par ailleurs, les veines peuvent se ramifier en plus petits vaisseaux : les veinules.

Les capillaires sont des vaisseaux de petit calibre (diamètre d'un cheveu, d'où leur nom) à l'intérieur desquels la pression sanguine est très faible. Ils forment un réseau reliant artérioles et veinules. Les réseaux de capillaires sont le siège d'échanges importants au niveau de divers organes (poumons, intestins, muscles, etc.).