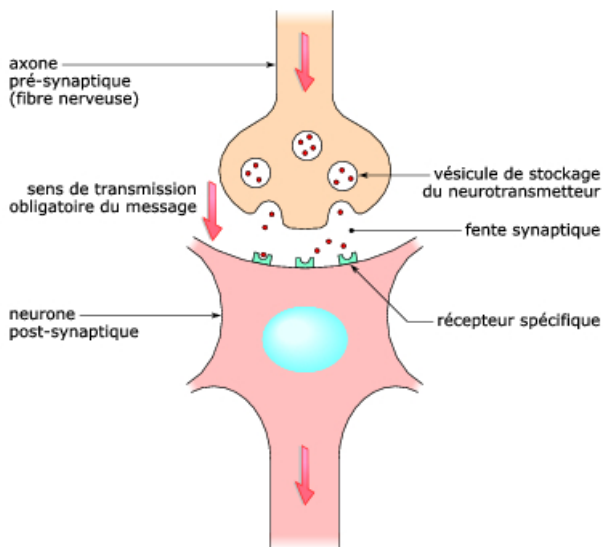


Schéma fonctionnel d'une synapse

Schéma fonctionnel d'une synapse

© rue des écoles / Rémi PICARD



Le message nerveux se propage le long des fibres nerveuses et se transmet d'un neurone à l'autre au niveau d'une synapse. Cette communication ne peut se faire que dans un seul sens.

Lorsque le message nerveux arrive à l'extrémité de l'axone pré-synaptique, il déclenche la libération de substances chimiques : les neurotransmetteurs. Ces molécules se fixent alors sur des récepteurs spécifiques situés sur la membrane du neurone post-synaptique, ce qui peut, selon la nature du neurotransmetteur, faire naître un nouveau message électrique.

© 2000-2019, rue des écoles