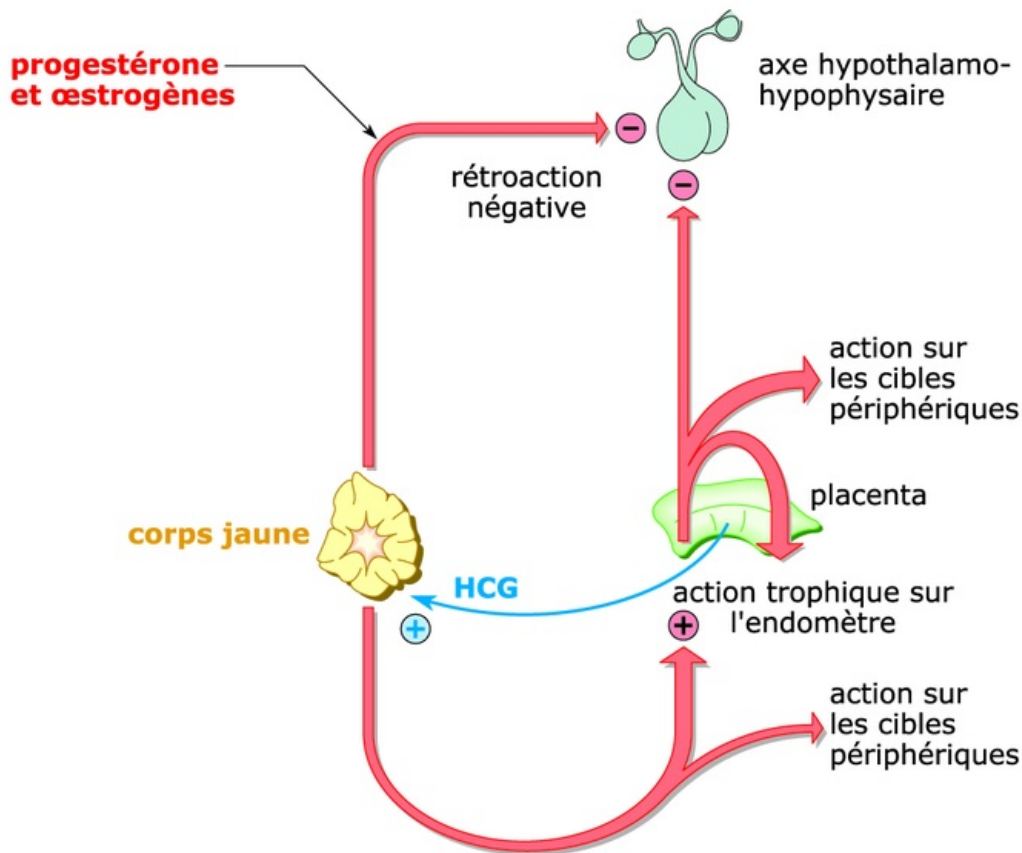


### Schéma simplifié des corrélations hormonales au début de la grossesse



La première manifestation de la grossesse est l'absence de règles ; elle résulte du maintien en activité du corps jaune, qui produit de la progestérone et assure ainsi la persistance de l'endomètre.

En dépit de la chute de LH qui a lieu en fin de cycle, non seulement le corps jaune se maintient mais il se développe et produit de plus en plus de progestérone. En effet, l'embryon produit une hormone, l'hormone chorionique gonadotrope (HCG), dont l'action sur le corps jaune est similaire à celle de la gonadostimuline LH. Dès ce stade, il est possible de détecter la grossesse par la mise en évidence de l'hormone HCG dans le plasma ou dans les urines. C'est ce qui est réalisé dans les tests de grossesse du commerce fondés sur des techniques immunologiques.

En outre, le placenta commence rapidement à synthétiser des œstrogènes et de la progestérone qui se substituent progressivement aux hormones sécrétées par le corps jaune. Pendant la grossesse, toute nouvelle ovulation est bloquée.