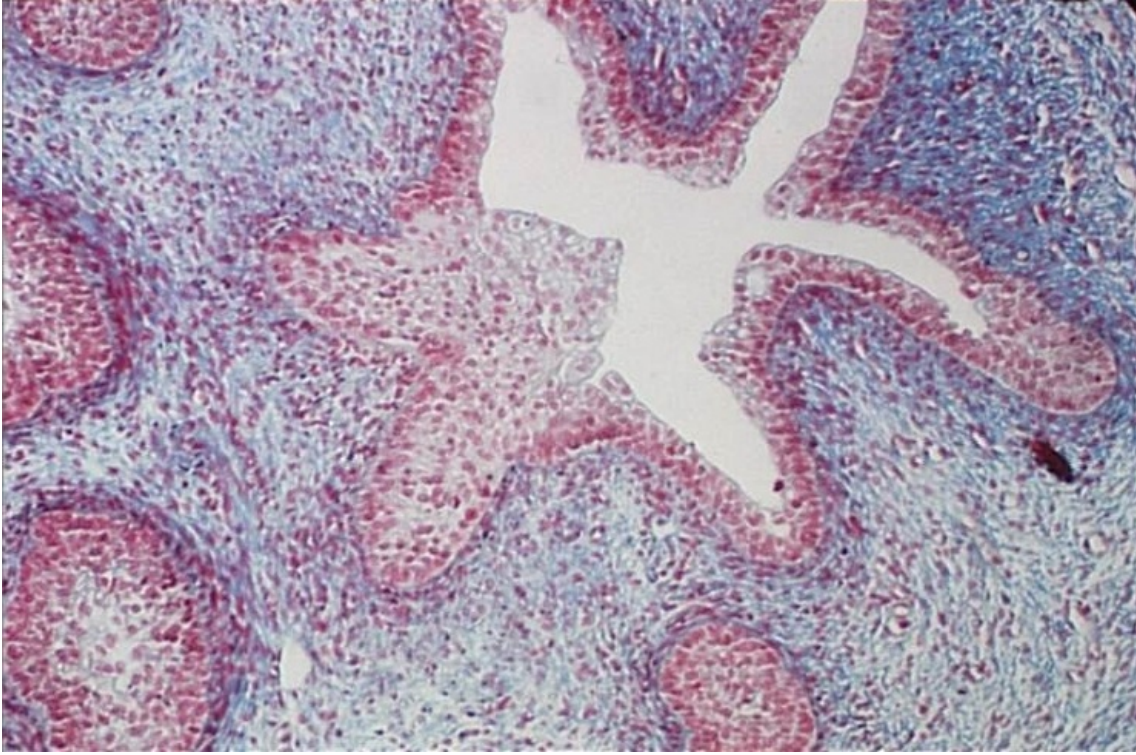


Effet de l'inactivation de l'hormone anti-müllérienne

© Inserm



Le rôle essentiel de l'hormone anti-müllérienne (AMH) dans la masculinisation de l'appareil génital mâle peut être montré expérimentalement. Si on neutralise l'action de cette hormone à l'aide d'anticorps anti-AMH pendant le développement embryonnaire, la masculinisation du tractus génital ne se produit pas.

Le cliché montre une coupe réalisée dans le tractus génital d'un lapin mâle à la suite de ce type de traitement. On constate qu'une trompe de Fallope, structure typique de l'appareil génital femelle se forme chez le mâle en raison de l'inactivation de l'AMH. Ainsi, en l'absence d'hormones mâles, l'appareil génital se différencie dans le sens femelle avec persistance des canaux de Müller et disparition des canaux de Wolff.

© 2000-2023, rue des écoles