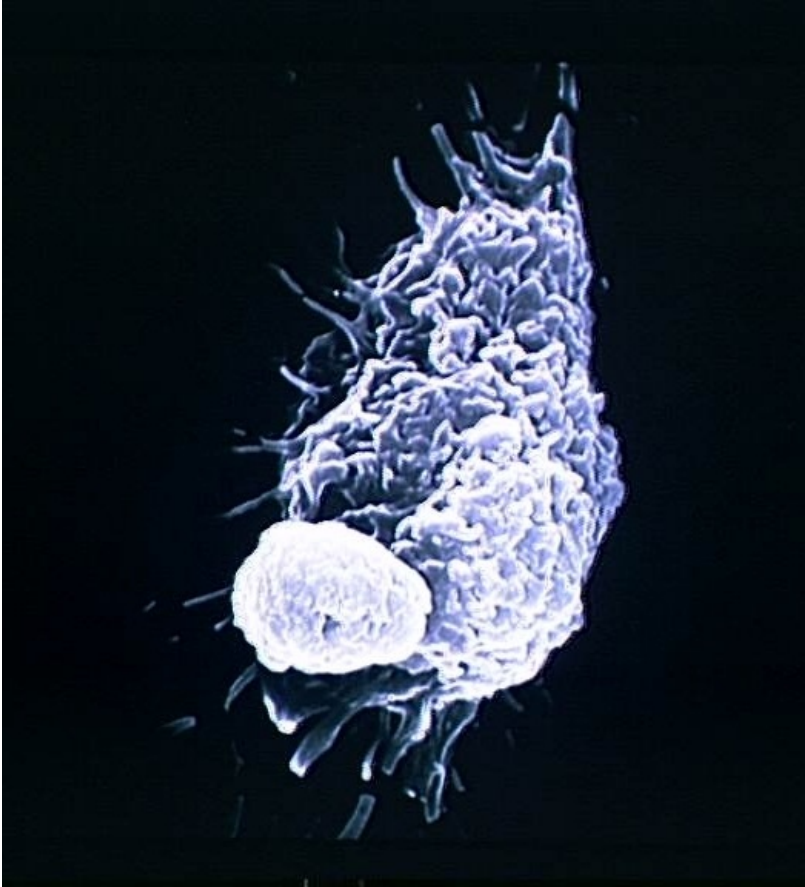


## Contact entre un macrophage et un lymphocyte

© Inserm



Dans la plupart des cas, le déclenchement des réactions immunitaires acquises, c'est à dire spécifiques, nécessite une coopération entre cellules différentes. Sur le cliché obtenu au microscope électronique à balayage on observe ainsi un contact entre un macrophage, la grosse cellule dont la membrane forme de nombreux replis, et un lymphocyte, la petite cellule arrondie.

Le contact entre un lymphocyte T et un macrophage est une étape indispensable au développement des réactions immunitaires acquises. En effet, les lymphocytes T, notamment les lymphocytes T CD4 (LT4), véritables "chefs d'orchestre" des réactions acquises, ne peuvent détecter et lier les antigènes par leurs récepteurs T que s'ils sont présentés associés aux molécules du CMH par une cellule présentatrice d'antigène comme un macrophage. C'est la liaison à l'antigène qui déclenche la multiplication des LT4 qui sécrètent en outre des messagers chimiques comme les interleukines capables de recruter et de stimuler d'autres cellules immunocompétentes comme les LT8 ou les LB.

© 2000-2022, rue des écoles