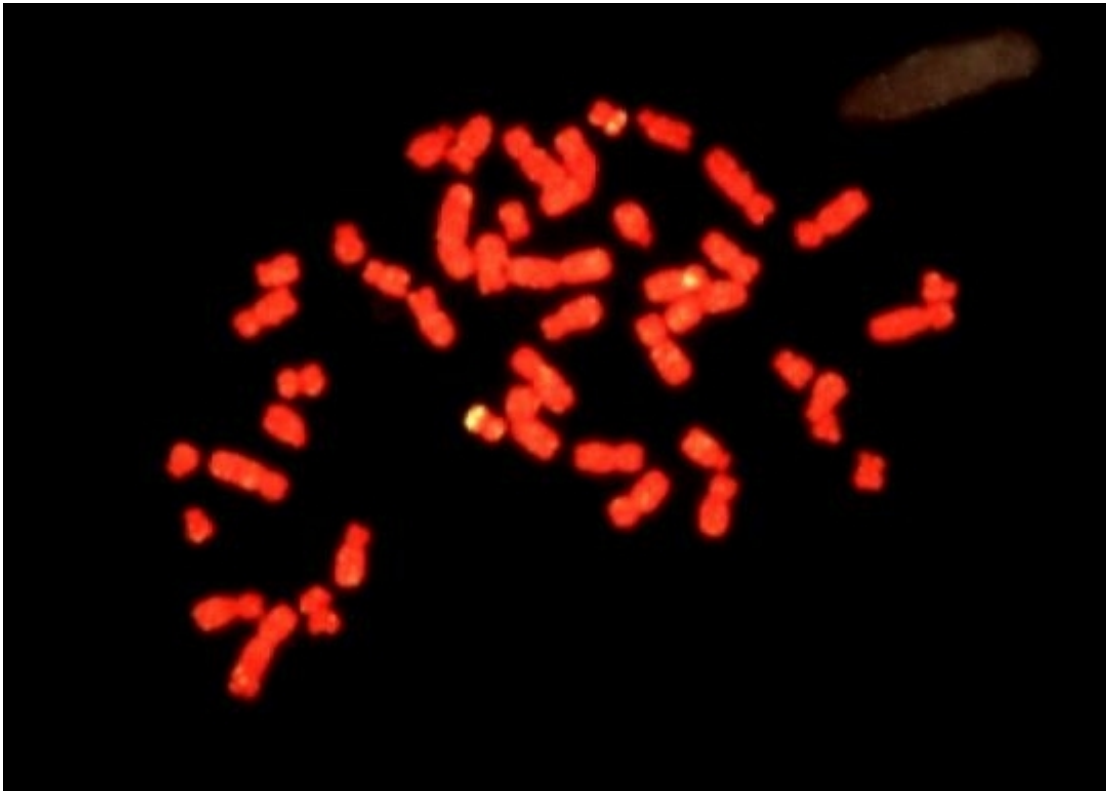


# Localisation de gènes sur les chromosomes humains

© Inserm



Différentes méthodes permettent de localiser des gènes déterminés sur les chromosomes, y compris sur les chromosomes humains in situ.

Sur ce cliché, les chromosomes d'une cellule éclatée en métaphase sont marqués par un colorant fluorescent rouge et le gène recherché par un colorant fluorescent vert. Le gène est localisé par la superposition rouge - vert. On appelle cette technique FISH (fluorescent in situ hybridization).

© 2000-2019, rue des écoles