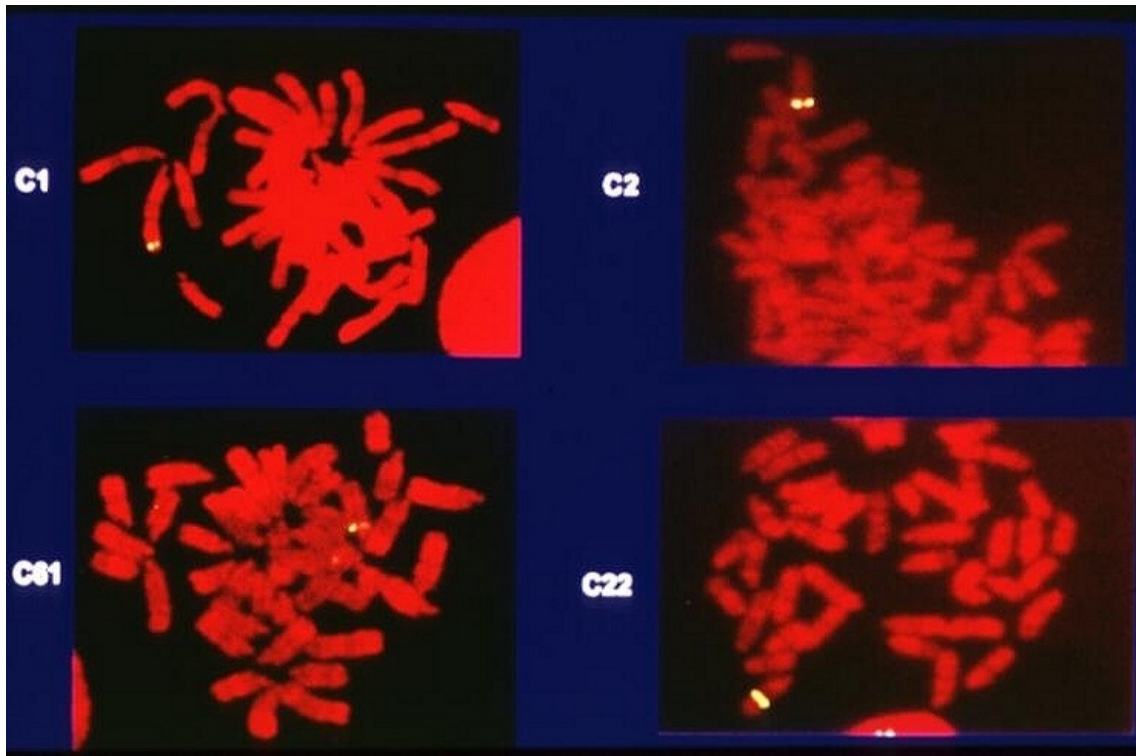


## Contrôle de la transgénèse par hybridation in situ

© Inserm



Pour qu'une cellule exprime un nouveau caractère choisi, on insère le gène correspondant dans son génome. Les clichés, réalisés en microscopie à fluorescence, montrent que l'insertion dans le génome de souris (fluorescence verte des chromosomes) d'une construction génétique comportant un gène humain (fluorescence jaune) a été réussie. Certains chromosomes de souris présentent en effet une zone de fluorescence jaune. L'insertion d'un gène étranger dans une cellule (transgénèse) permet de lui conférer des propriétés nouvelles qu'elle transmet à ses cellules filles lors des divisions.

© 2000-2020, rue des écoles