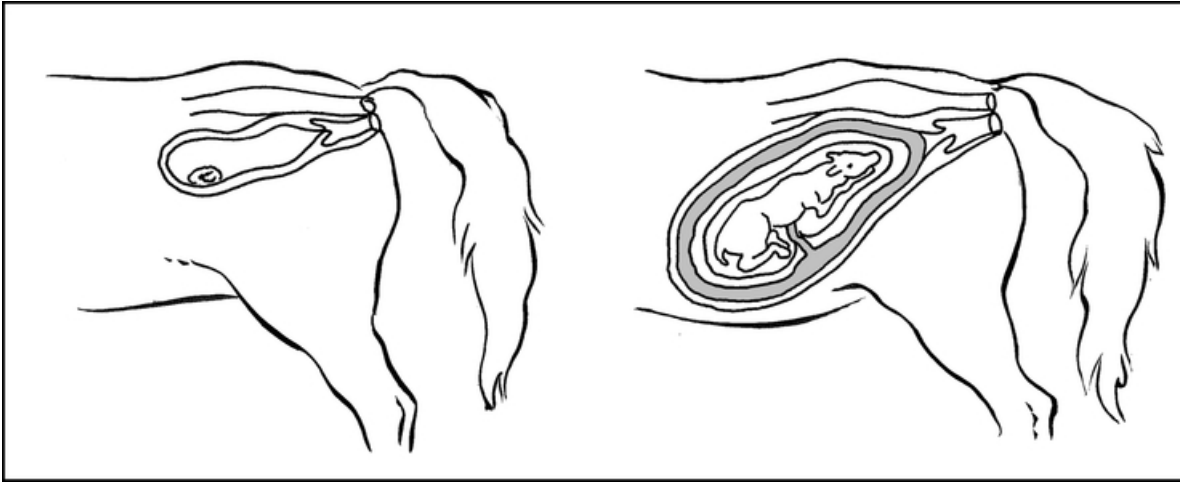


## Le développement d'un embryon de poulain



L'**embryon** se développe dans l'**utérus** à partir de l'**œuf fécondé**.

Le **placenta** et le **cordon ombilical** ont une fonction **nourricière** : c'est par leur intermédiaire que l'embryon puise dans le sang maternel les **aliments** et l'**oxygène** dont il a besoin.

© 2000-2019, rue des écoles