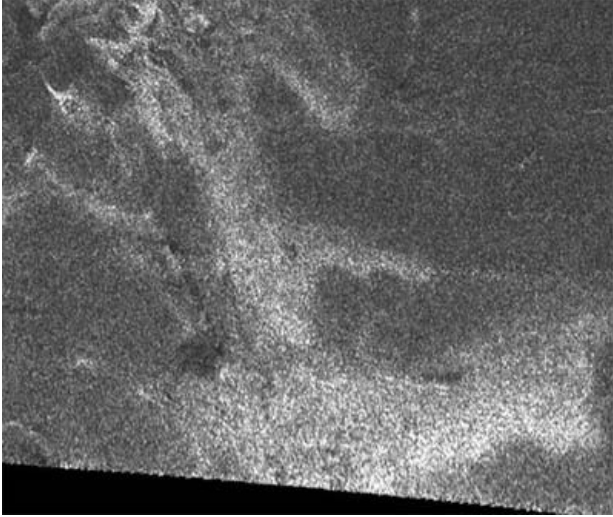


# Titan, satellite de Saturne

Titan, satellite de Saturne

© Nasa / JPL



Cette image de Titan a été prise par la sonde Cassini-Huygens le 26 octobre 2004. Elle couvre une superficie de 150 km de côté et a particulièrement retenu l'attention des chercheurs. On y distingue une brillante structure lobée qui pourrait correspondre à un écoulement de glace. Celui-ci pourrait être consécutif à un épisode de volcanisme souterrain, ce qui serait la preuve que des processus géologiques ont été récemment à l'œuvre sur le plus gros satellite de Saturne.

Un fait est acquis : l'absence de cratères d'impact confirme la jeunesse relative de la surface de Titan.

© 2000-2024, rue des écoles