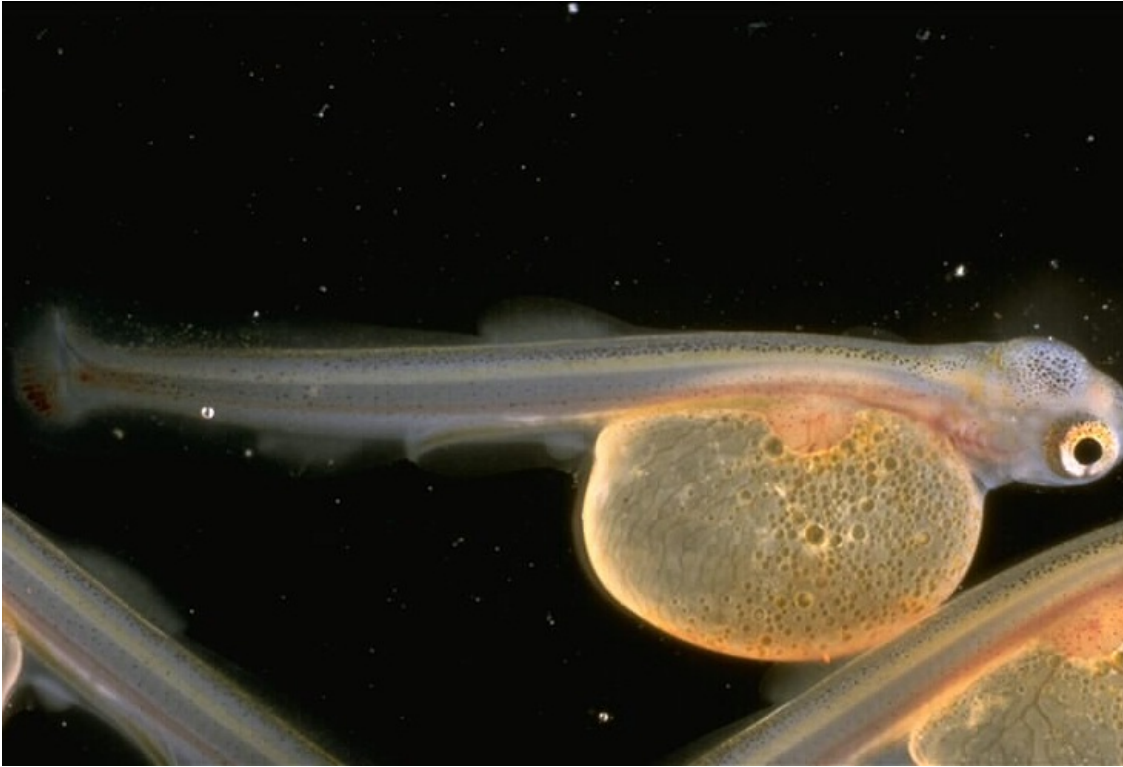


Alevin de truite arc-en-ciel

Alevin de truite arc-en-ciel

© Inra



La truite arc-en-ciel est un poisson d'eau douce.

Pour cette espèce, la saison du frai commence en septembre et dure jusqu'en décembre. La femelle se sert de sa queue pour creuser un trou dans le gravier, où elle dépose ses œufs que le mâle féconde. Seuls 5% des œufs fécondés survivent en milieu naturel. Les autres sont généralement détruits ou dévorés par d'autres poissons.

Les alevins de truite sont sensibles à la diminution de l'oxygène dans l'eau. Les effectifs de truites dans une rivière sont donc de bons indicateurs de la qualité des eaux.

© 2000-2021, rue des écoles