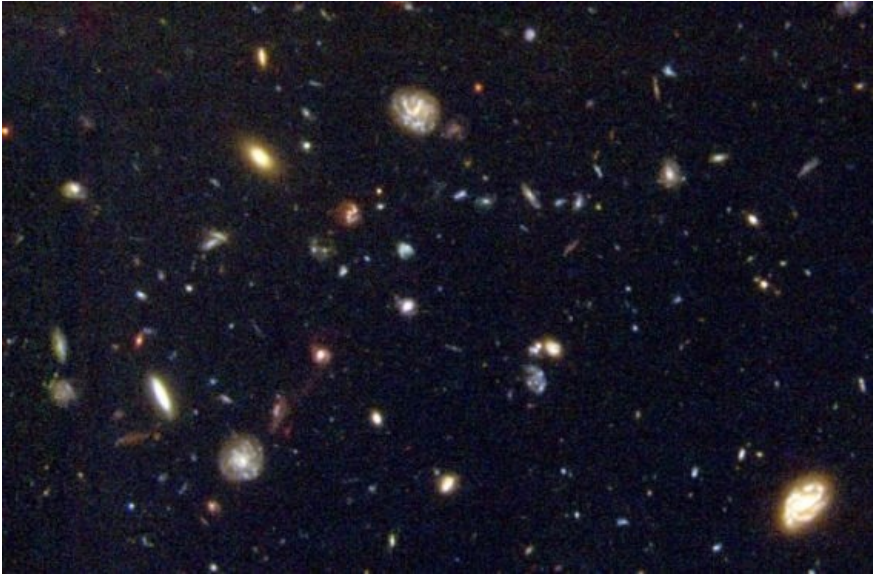


# Galaxies vues par Hubble

Galaxies vues par Hubble

© Nasa / R. WILLIAMS / STScI / Equipe HDF-S



Voici les galaxies lointaines qui forment la toile de fond de notre Univers révélées par le télescope spatial Hubble en 1998. Les points lumineux les plus faibles de cette image sont distants de 12 milliards d'années-lumière.

© 2000-2020, rue des écoles