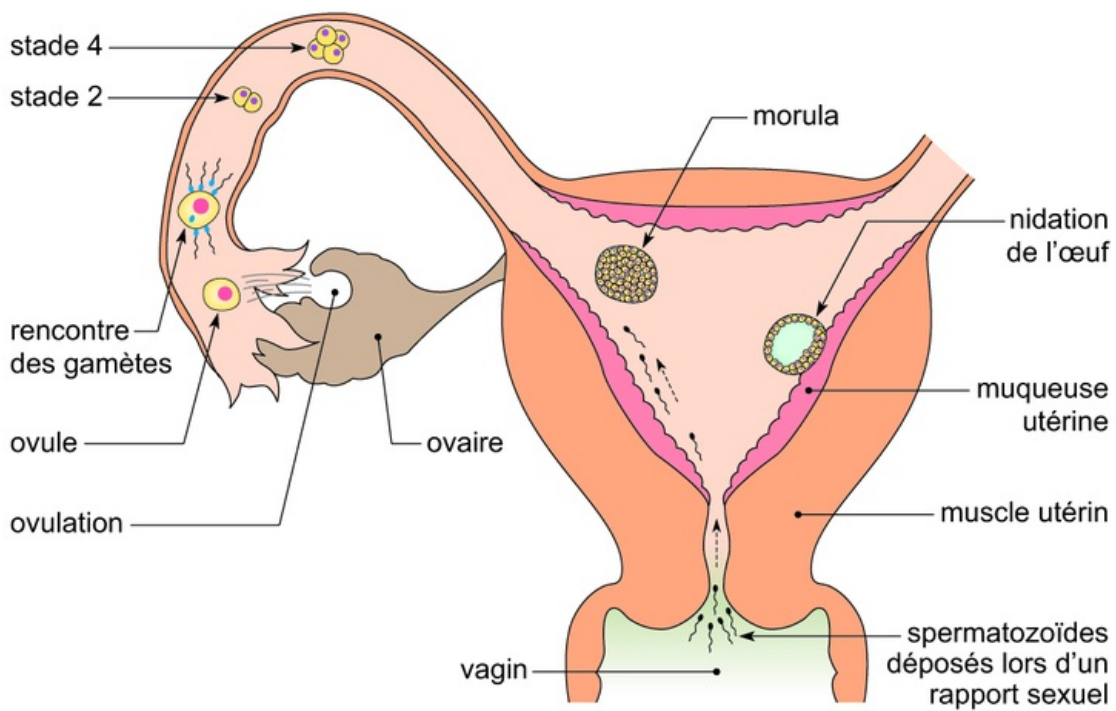


# Les divisions de l'œuf et la nidation

## Les divisions de l'œuf et la nidation



La fécondation a lieu dans la trompe utérine. Dans la semaine qui suit, l'œuf formé se divise en 2, 4, 8, 16, 32, etc. cellules et conduit à la formation d'un massif de cellules faisant penser à une mûre, appelé morula. Parallèlement, l'œuf en division se déplace vers l'utérus grâce aux contractions de la trompe et aux battements des cils de sa paroi. Il se fixe ensuite dans la paroi de l'utérus : c'est la nidation.