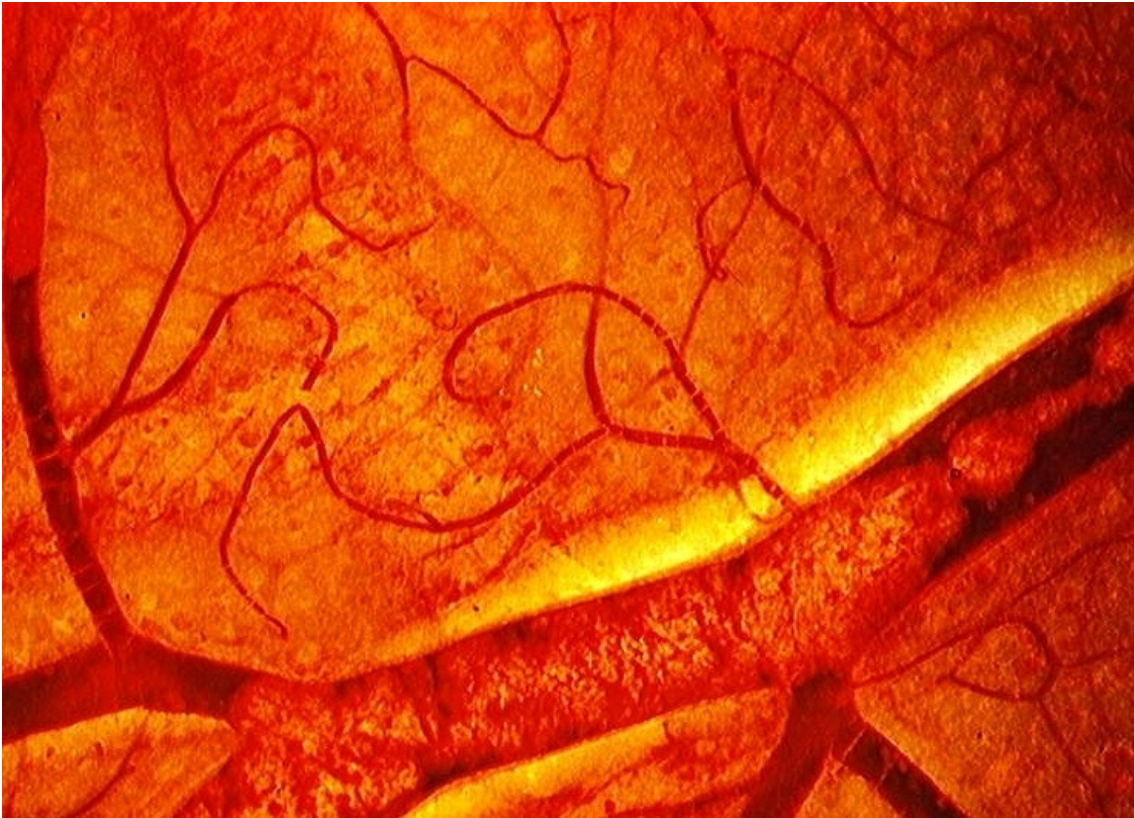


# Vaisseaux sanguins

© Inserm



Le sang hématosé est distribué par le cœur gauche et l'aorte à l'ensemble des organes. Au niveau des tissus, les artères se ramifient en fins réseaux capillaires semblables à celui de cette photographie de rétine. Les cellules sanguines qui transportent le dioxygène, appelées globules rouges ou hématies, y sont visibles jusque dans les capillaires les plus fins (le diamètre d'une hématie est de 7 micromètres, ce qui permet d'apprécier la finesse des capillaires les plus petits).

© 2000-2020, rue des écoles