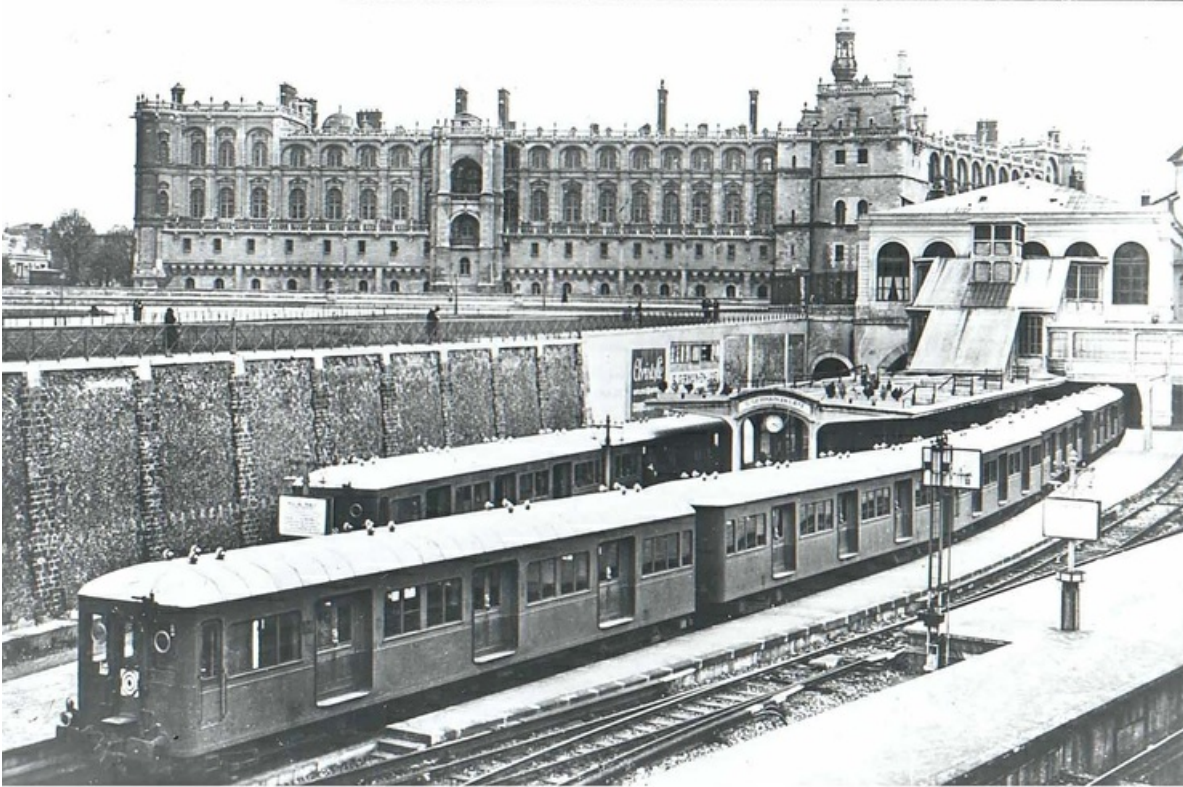


## Gare de Saint-Germain-en-Laye au temps des rames électriques

© Ratp



© RATP - REPRO

132010 - 14/01/1906

Dès 1906, la Compagnie de l'Ouest envisage la traction électrique sur ses lignes de proche banlieue et notamment sur celle de Saint-Germain-en-Laye. L'utilisation du courant 650 V sur la ligne des Invalides, sur le Paris-Orléans et sur des lignes du métro parisien donnant toute satisfaction, les projets préconisent l'emploi de celui-ci. Le plan de l'électrification est approuvé en 1910, mais la guerre interrompt le processus qui reprend après le conflit.

© 2000-2020, rue des écoles