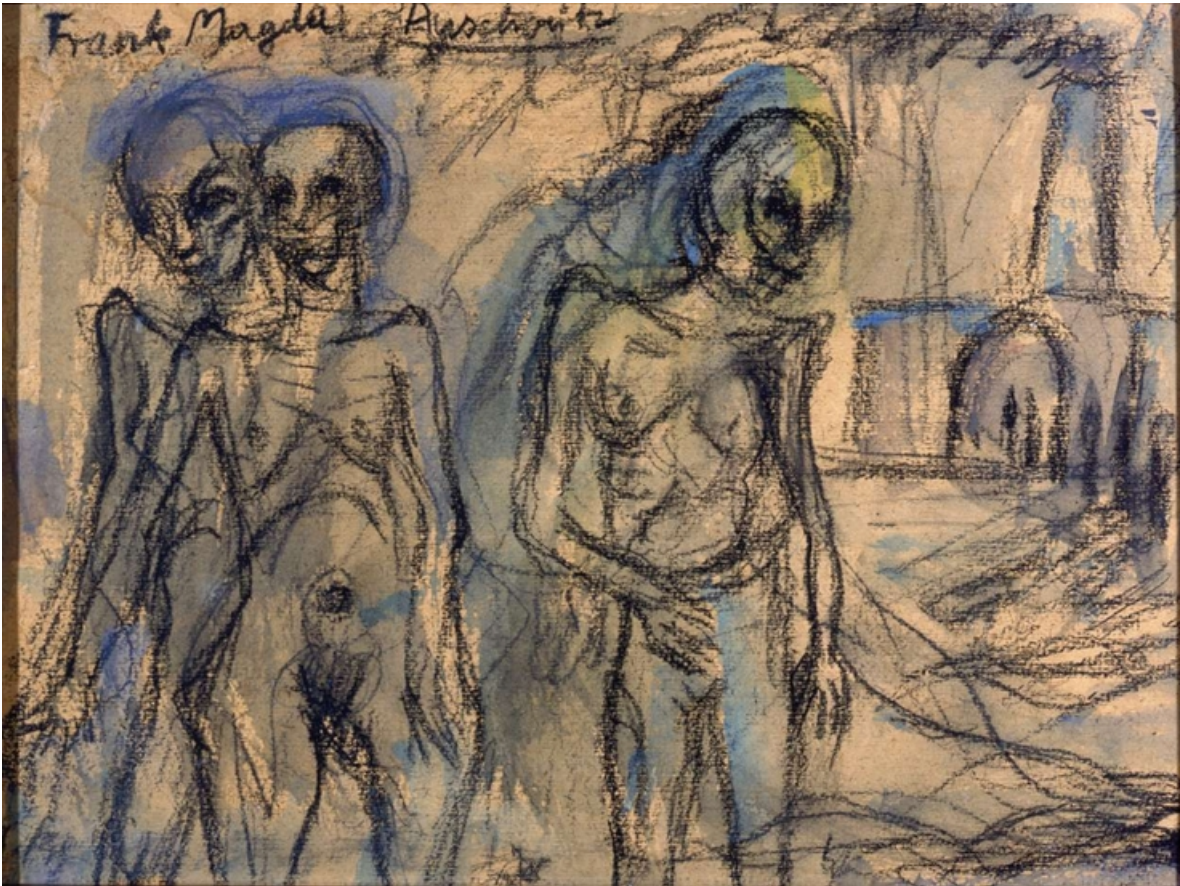


## « Auschwitz » (dessin)

© J.-L. Charmet



La « solution finale », c'est-à-dire la décision de supprimer physiquement tous les juifs d'Europe, est adoptée officiellement le 20 janvier 1942, lors de la conférence de Wannsee. L'État nazi organise la déportation massive des juifs d'Europe. Certains camps, comme Auschwitz, sont à la fois des camps de concentration et d'extermination. Ceux qui ne peuvent pas travailler, les enfants et les vieillards, sont exécutés dès leur arrivée, dans les chambres à gaz ; leurs corps sont brûlés dans les fours crématoires. Les hommes et les femmes valides doivent travailler jusqu'à l'épuisement de leurs forces. À Auschwitz, plus d'un million de juifs sont ainsi exécutés systématiquement.

© 2000-2019, rue des écoles