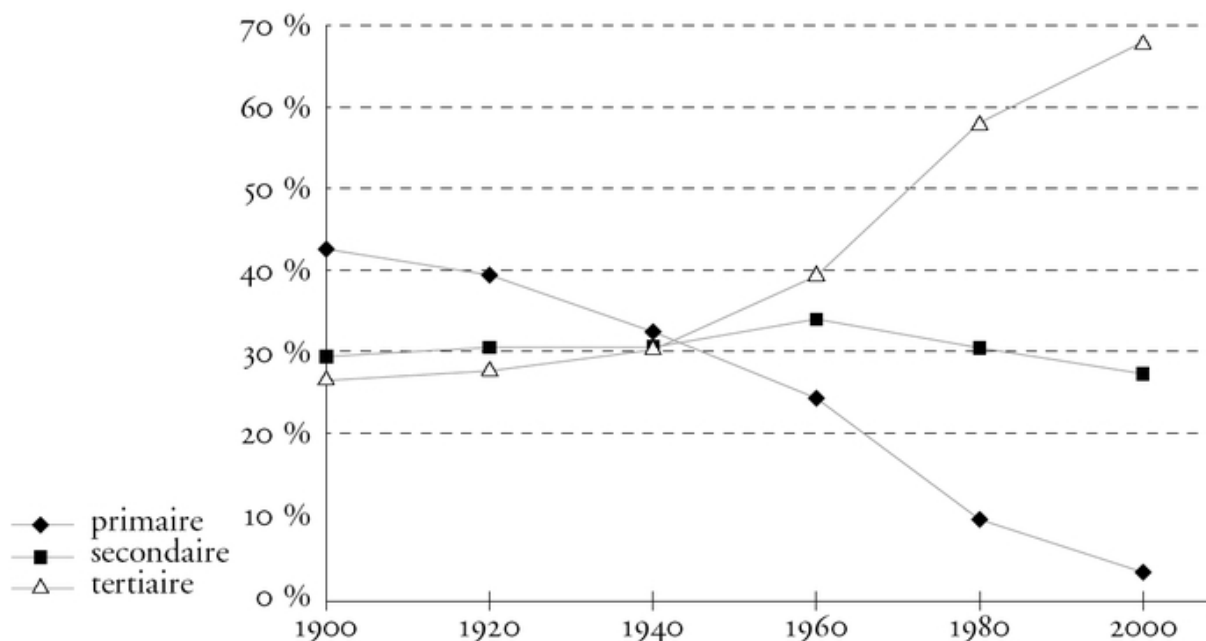


## La répartition du travail en France



Les **emplois** sont classés en **trois grands secteurs**. Le secteur **primaire** comprend les métiers de ceux qui récoltent ou extraient des produits bruts : les agriculteurs, les pêcheurs, les mineurs.

Le secteur **secondaire** regroupe les métiers qui transforment les matières premières et les produits bruts en produits fabriqués : les emplois de l'industrie et du bâtiment.

Le secteur **tertiaire** rassemble les métiers de service : transport, commerce, administrations, soins médicaux, enseignement, etc.