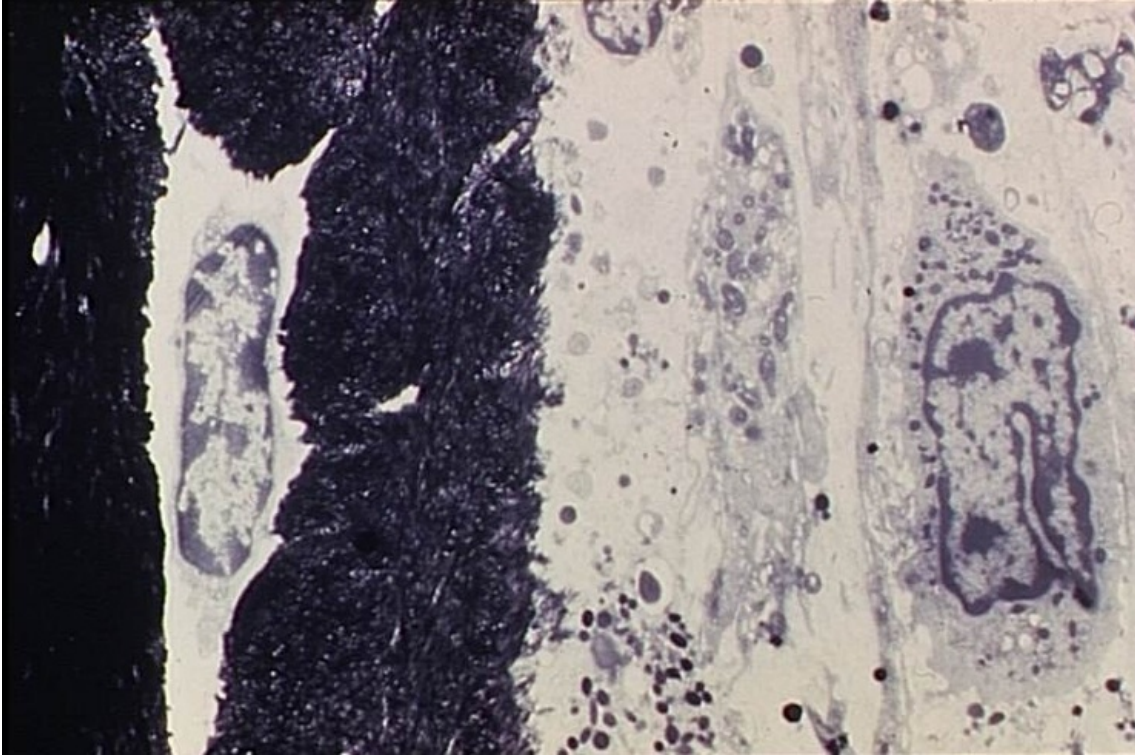


Une cellule spécialisée : l'ostéoblaste

© Inserm



Tous les organismes vivants sont constitués de cellules. Chez les organismes pluricellulaires, comme les animaux et les plantes, des cellules spécialisées s'assemblent en tissus exerçant des fonctions déterminées (épithéliums, tissus conjonctifs, tissu nerveux, etc.). Le cliché, pris au microscope électronique, montre les cellules responsables de la construction de l'os, les ostéoblastes, incluses dans une matrice organique qui se minéralise progressivement en os.

© 2000-2024, rue des écoles