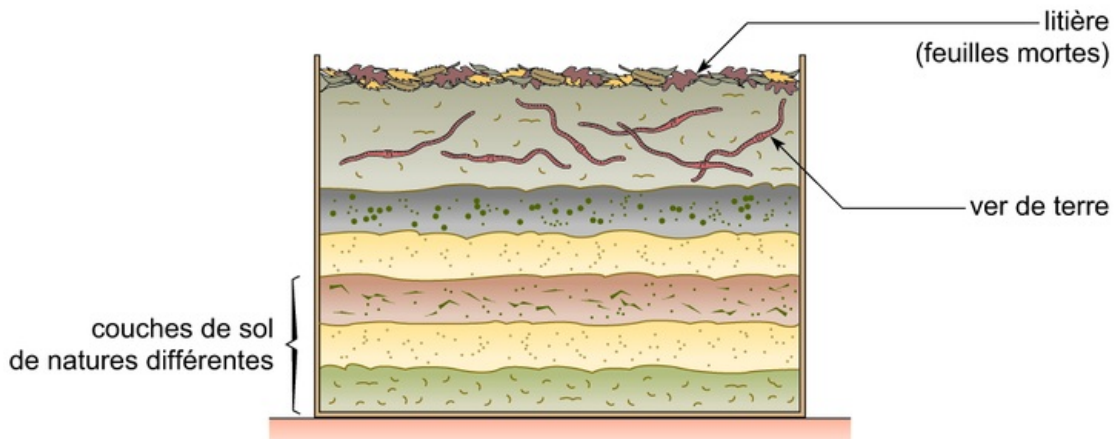
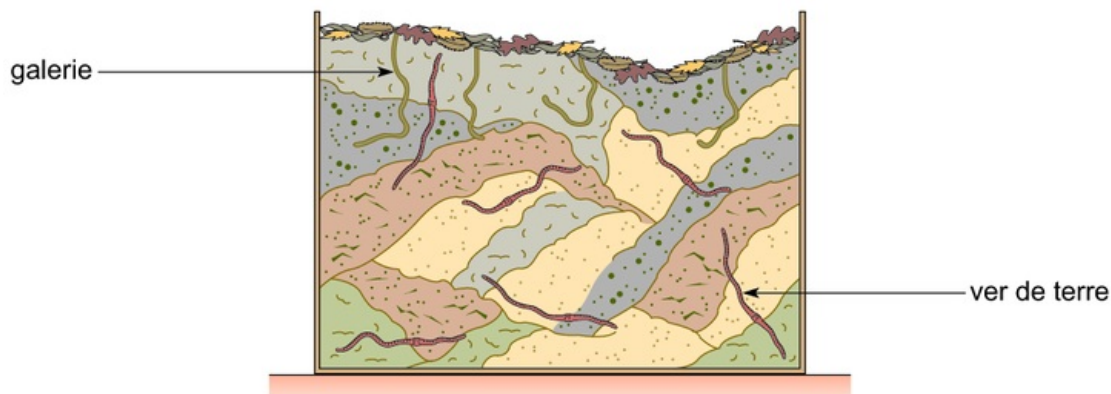


# L'action mécanique des vers de terre

## L'action mécanique des vers de terre



(a) début de la manipulation



(b) résultat au bout d'un mois environ

Pour observer l'action des vers de terre, on place, entre deux vitres, des couches de sol de natures différentes, avec de la litière en surface, et on y introduit des lombrics. On recouvre l'ensemble de carton ou de papier noir pour créer l'obscurité. Une humidité constante est maintenue.

Après quelques mois, on peut observer l'action mécanique des lombrics. Celle-ci caractérise par :

- la fragmentation de la litière : les feuilles de la litière sont ingérées, broyées puis mélangées à la terre ; Conséquences : les débris de feuilles rejetés avec les excréments sont plus facilement consommables par d'autres êtres vivants du sol.
- le creusement de galeries ; Conséquences : bonne aération du sol, meilleure circulation de l'eau.
- le brassage des différentes couches du sol : les éléments minéraux provenant des roches sont remontés vers la surface par les déplacements des lombrics tandis que les éléments provenant des restes d'animaux et de végétaux sont enfouis. Conséquences : transport et mélange des différentes couches du sol.