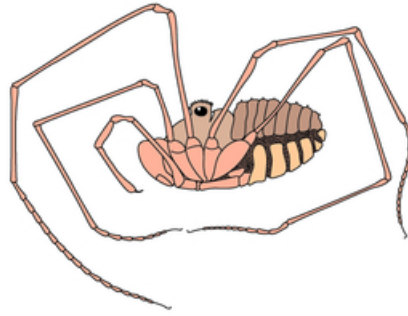


Les invertébrés du sol

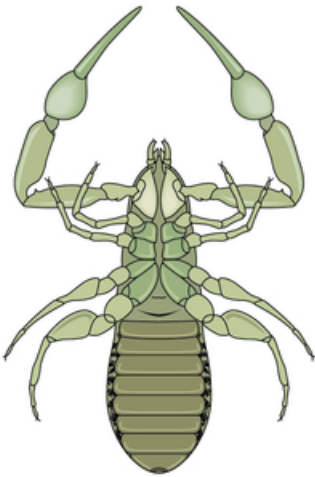
Les invertébrés du sol



Nématode
taille réelle : 1,5 mm



Opilion
taille réelle : 6 mm



Pseudoscorpion
taille réelle : 2 à 3 mm



Collembole
taille réelle : 5 mm

Tous les êtres vivants (champignons, bactéries et animaux), souvent microscopiques ou de petites tailles, ont une importance capitale dans la formation du sol. Ils permettent la décomposition biologique du sol.