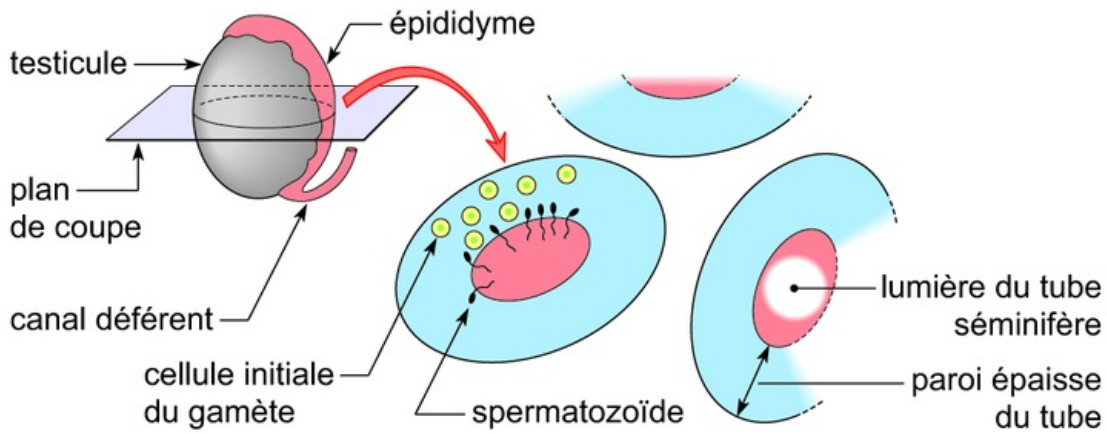


## Coupe transversale d'un testicule avec tube séminifère



Dès la puberté, les testicules deviennent fonctionnels et fabriquent des spermatozoïdes en grande quantité. Cette fabrication s'effectue, à partir de cellules initiales, dans la paroi épaisse des tubes séminifères qui constituent les testicules. Les spermatozoïdes tombent ensuite dans la cavité interne ou lumière du tube car celui-ci est creux.