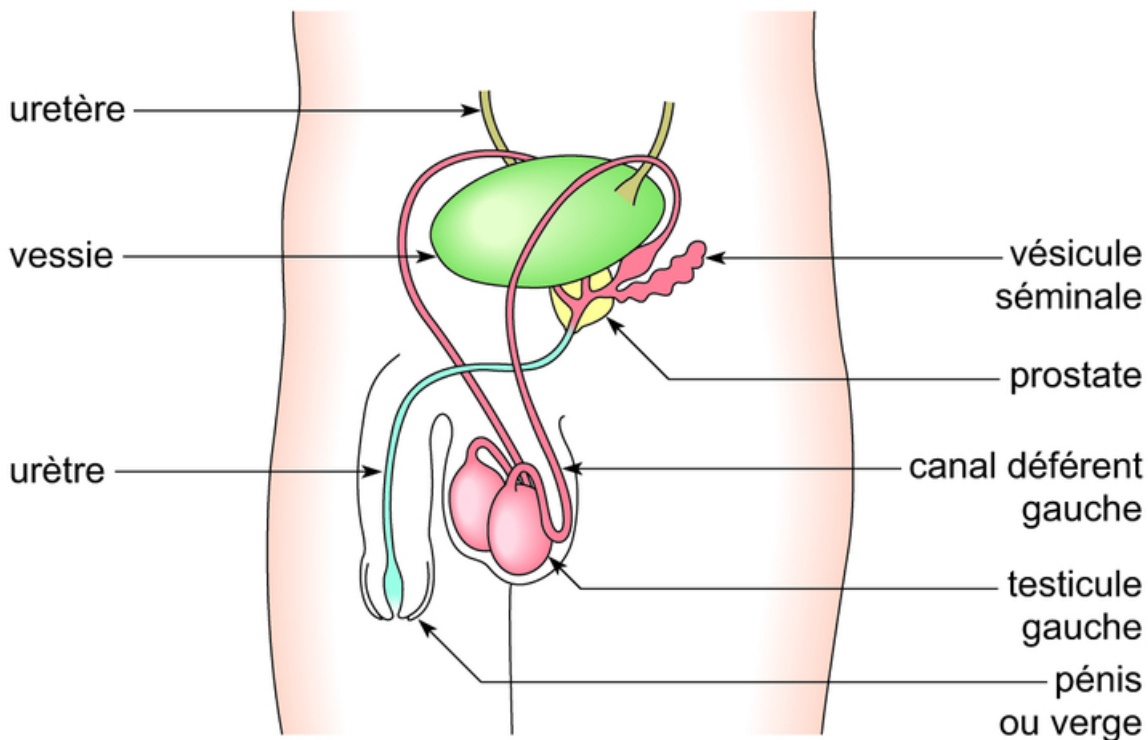


## L'appareil génital masculin

### L'appareil génital masculin



L'appareil génital est un ensemble d'organes intervenant dans la reproduction. Chez l'homme, ces organes sont surtout externes avec le pénis (ou verge) et les testicules contenus dans les bourses. Par ailleurs, l'appareil génital masculin est en relation avec l'appareil urinaire puisque l'urine est éliminée par le même conduit que le sperme, l'urètre, mais de façon non simultanée.

L'appareil génital masculin est construit pour fabriquer des spermatozoïdes et les transmettre à la femme. Il comporte ainsi :

- le pénis ou organe d'accouplement ;
- deux testicules, ou glandes sexuelles, productrices des spermatozoïdes ou cellules reproductrices, encore appelées gamètes mâles ;
- deux conduits génitaux ou spermiductes par lesquels s'achemine le sperme avant d'atteindre l'urètre ;
- deux vésicules séminales et une prostate : glandes annexes assurant, par leur sécrétion, la bonne qualité du sperme.