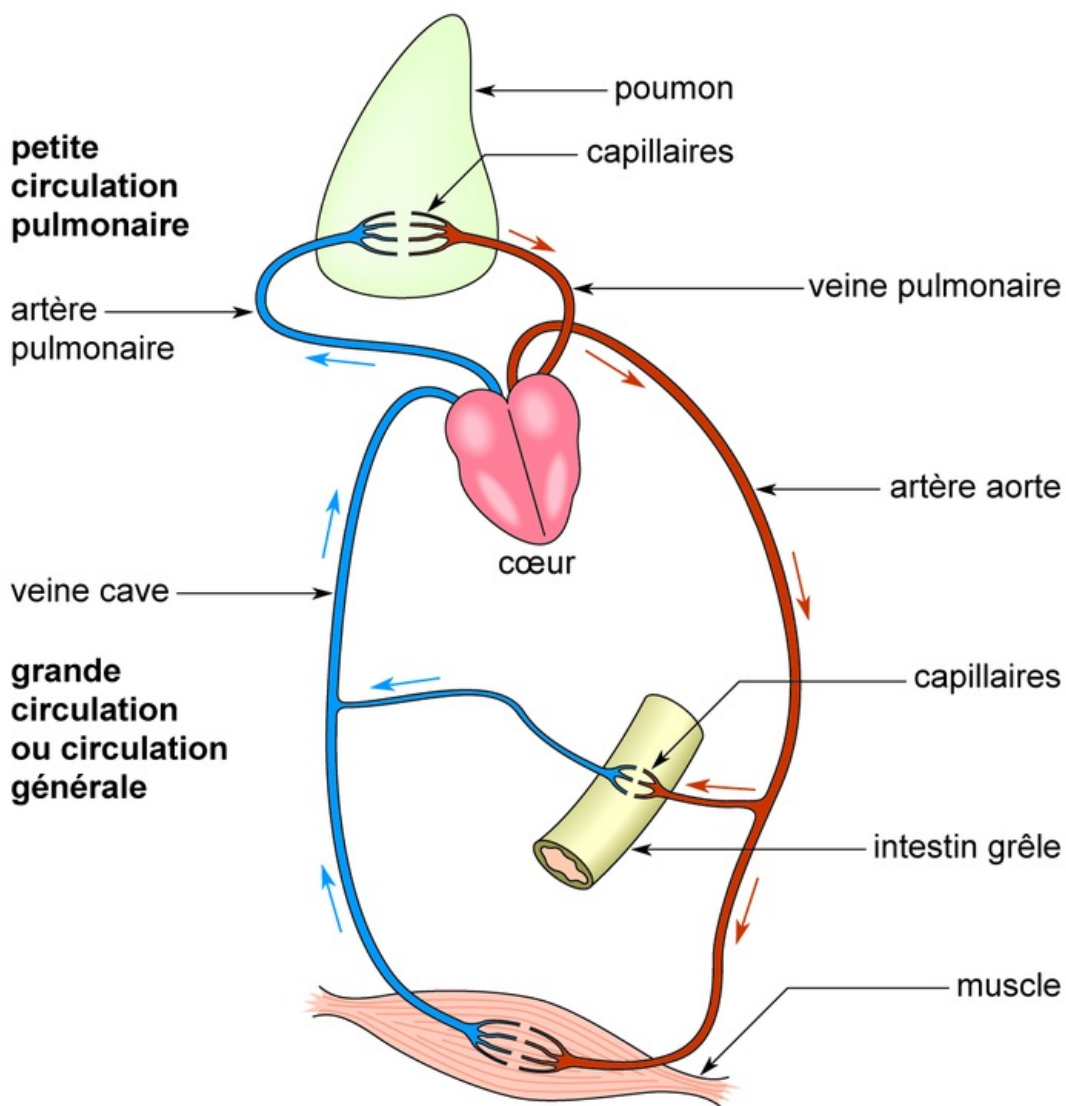


## Schéma simplifié de la circulation sanguine



La section accidentelle de l'artère de la cuisse ou de la carotide du cou provoque une perte de sang ou hémorragie par jets saccadés. Ceci montre que le sang y circule sous forte pression, depuis le cœur vers l'organe irrigué. Ainsi les artères apportent-elles aux organes le sang enrichi en oxygène et en nutriments (en glucose, par exemple).

La section accidentelle d'une veine provoque une hémorragie qui se traduit par un jet continu et non saccadé. Ceci montre que, dans une veine, le sang circule sous une pression plutôt réduite, depuis l'organe vers le cœur. Ainsi les veines rapportent-elles au cœur un sang appauvri en oxygène et enrichi en dioxyde de carbone en provenance d'un organe.