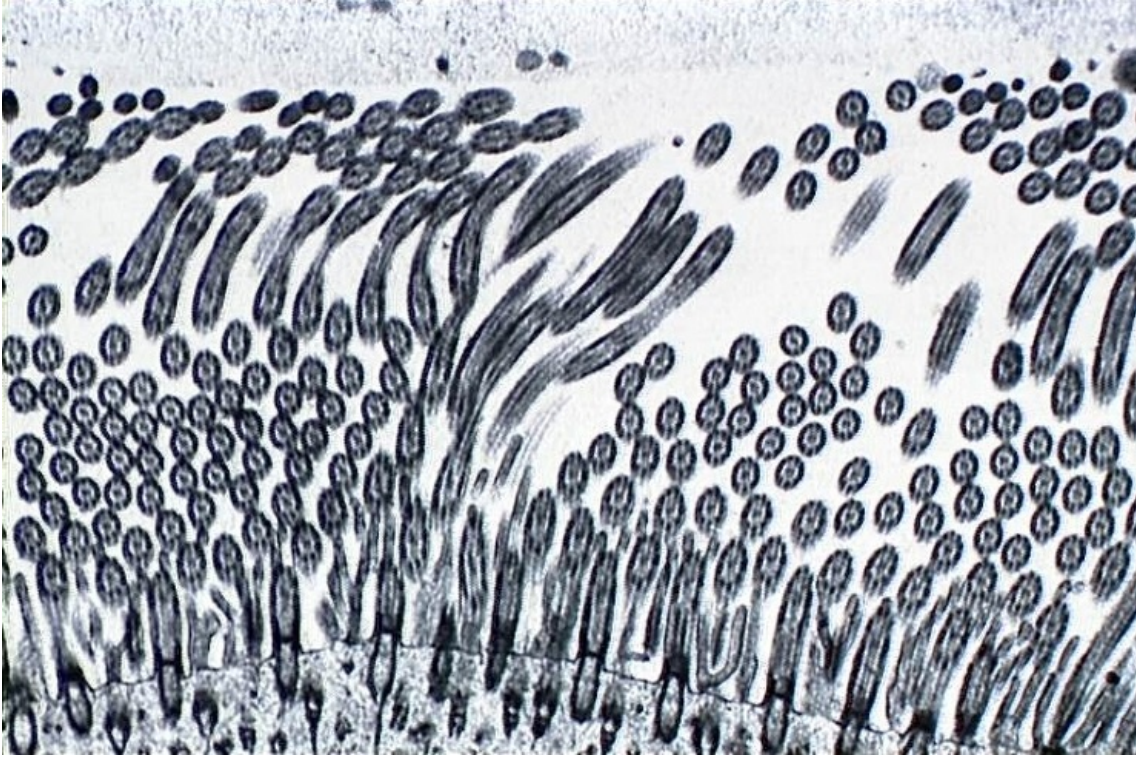


## Cils recouvrant l'épithélium respiratoire

© Inserm



Ces cils, photographiés en microscopie électronique, longs de 7 micromètres, donnent un aspect « chevelu » à la paroi intérieure des bronches. Il en existe plusieurs milliards à la surface de l'épithélium respiratoire.

En oscillant plus d'une dizaine de fois par seconde, ces cils remontent le mucus fluide qui recouvre les bronches, la trachée, la gorge et le nez. Ce courant, dont la vitesse varie entre 0,5 et 15 mm par minute, évacue les particules indésirables. Chaque heure, deux millions de macrophages, morts après avoir tué des bactéries, quittent ainsi les poumons.

© 2000-2024, rue des écoles