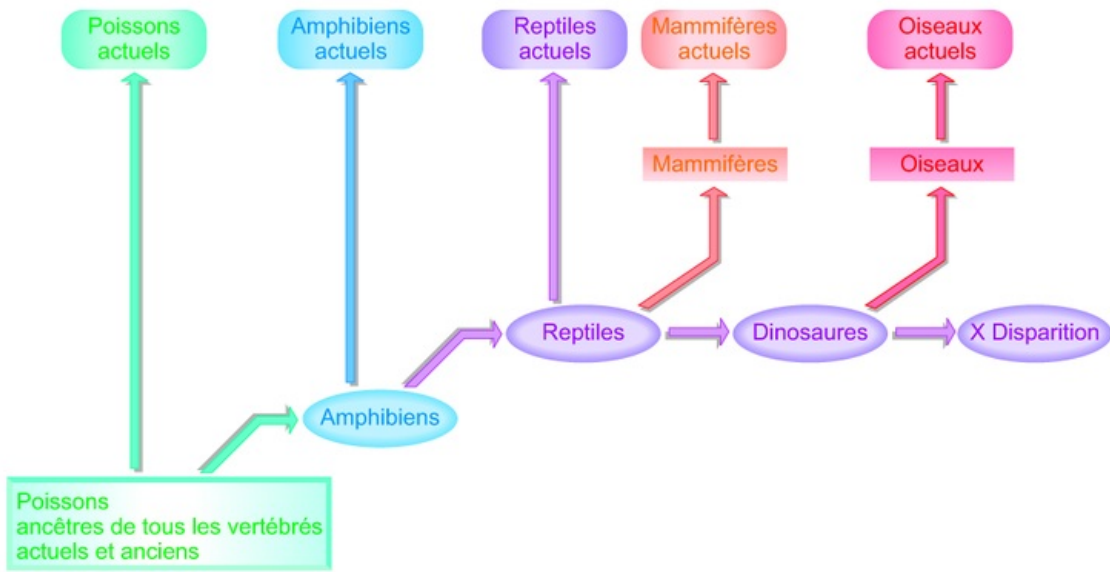


# La filiation des vertébrés

## La filiation des vertébrés



L'ordre d'apparition des espèces, la comparaison de leur anatomie, l'existence de formes intermédiaires, etc. permet de proposer des filiations entre les espèces. Mais d'autres types d'arguments peuvent aujourd'hui fournir des indications : comparaison de molécules, de chromosomes, des stades de développement, etc.

L'ensemble de ces données aboutit, par exemple, à l'arbre d'évolution suivant.