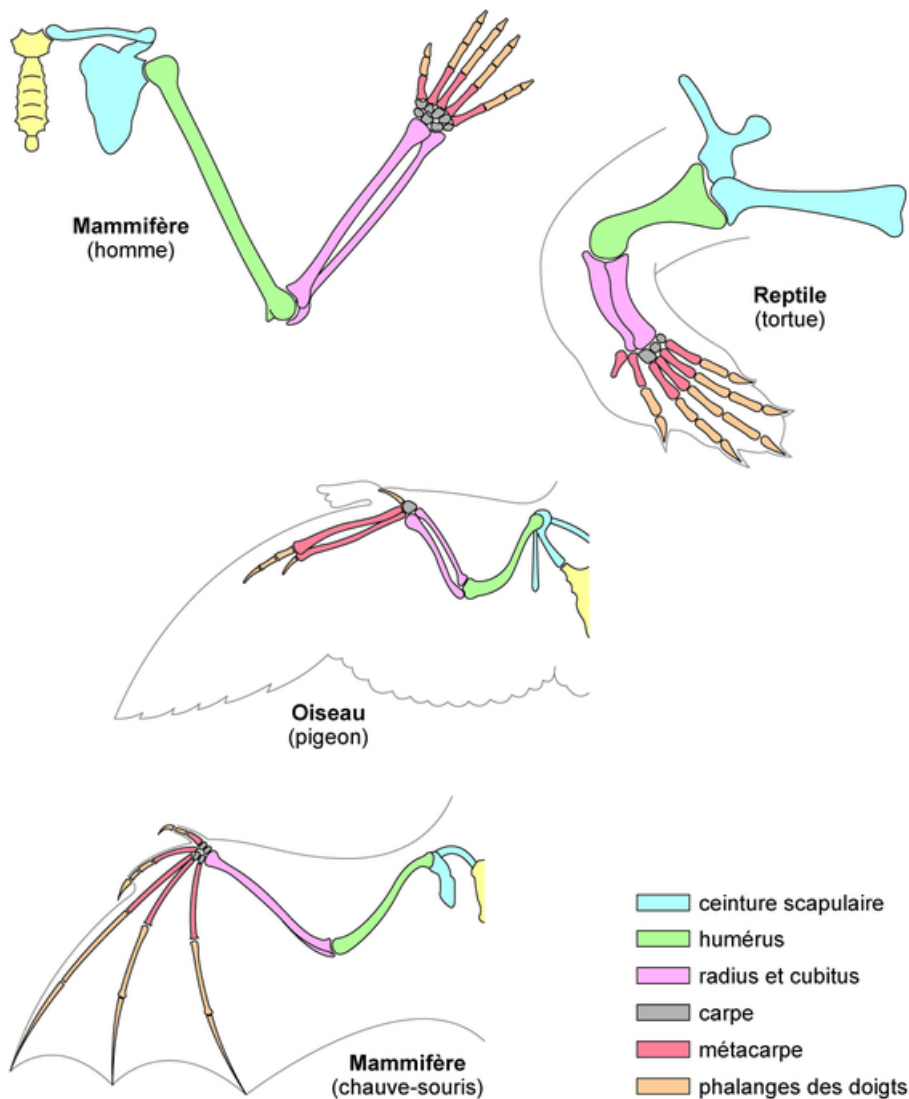


# Les membres antérieurs des vertébrés tétrapodes

## Les membres antérieurs des vertébrés tétrapodes



La comparaison des membres de différents vertébrés tétrapodes – une tortue (reptile), un pigeon (oiseau), une chauve-souris et un homme (mammifères) – montre que tous ces vertébrés possèdent un membre antérieur formé d'une épaule, d'un bras, d'un avant bras, d'un poignet et d'une « main » munie de doigts. Cette comparaison révèle donc un même plan d'organisation.

L'étude comparée des squelettes des membres postérieurs met en évidence une structure semblable. Cette similarité de l'anatomie est le signe d'une parenté entre les quatre groupes de vertébrés tétrapodes. Il apparaît donc logique de supposer l'existence, dans le passé, d'un ancêtre commun à ces différents groupes.