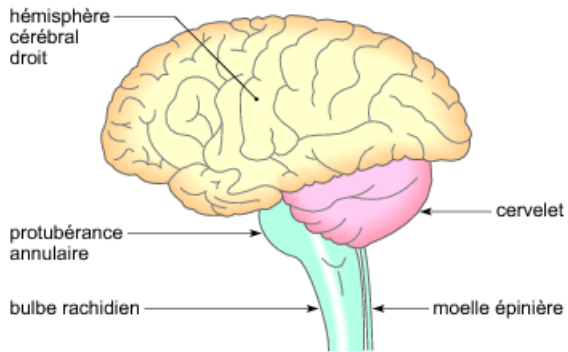


L'encéphale humain



On appelle encéphale l'ensemble des centres nerveux contenus dans la boîte crânienne. La partie antérieure de l'encéphale est composée des deux hémisphères cérébraux, c'est le cerveau proprement dit. À l'arrière se trouvent le cervelet et le bulbe rachidien.

La partie superficielle des hémisphères cérébraux n'a que 2 à 4 mm d'épaisseur : c'est le cortex. Celui-ci possède de nombreux replis (circonvolutions). L'observation au microscope du cortex cérébral révèle qu'il contient une énorme quantité de cellules nerveuses : les neurones (environ 100 000 neurones par millimètre carré).