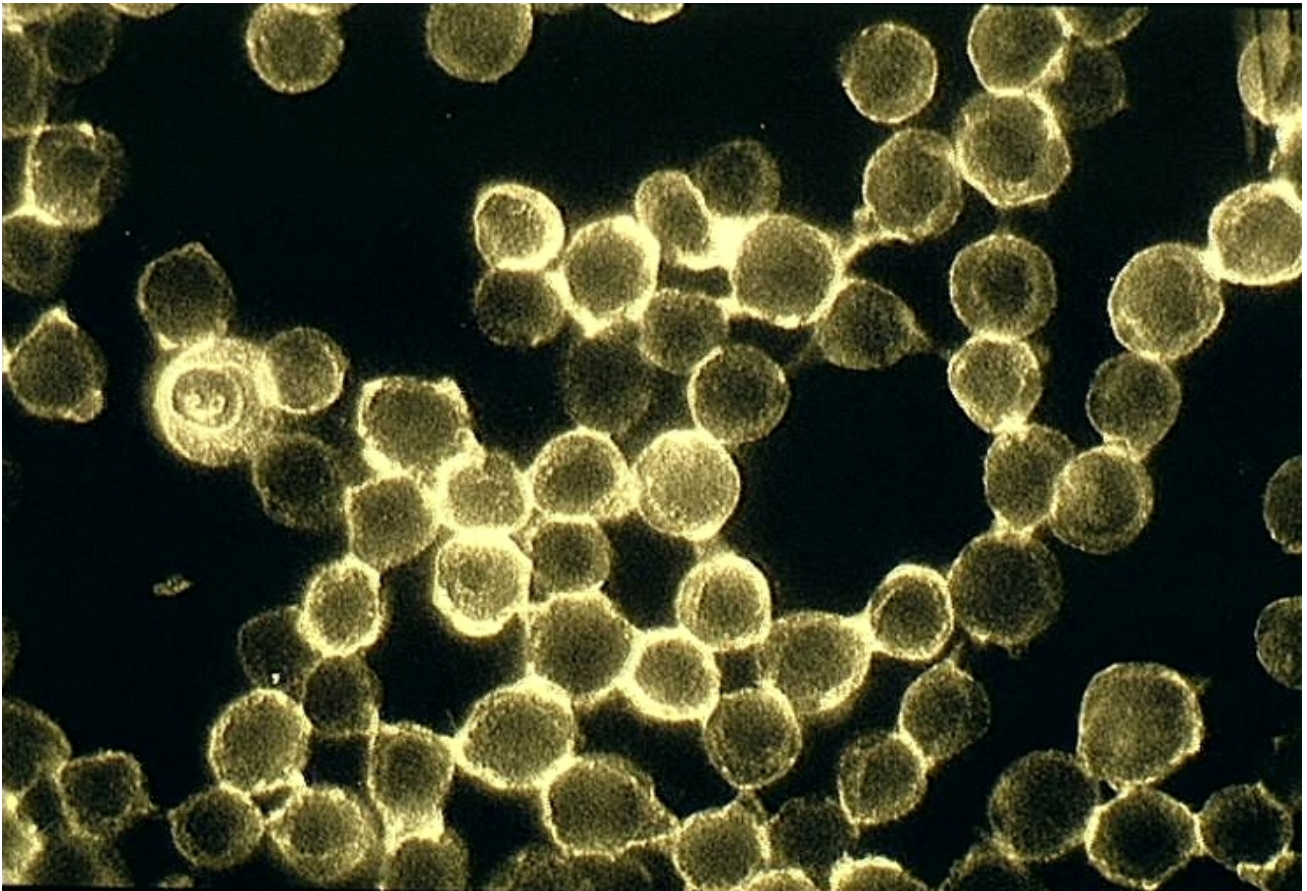


# Lymphocytes marqués par un anticorps fluorescent

© Inserm



Une des applications pratiques des anticorps consiste à les coupler à une substance fluorescente pour identifier telle ou telle molécule à la surface des cellules. Sur le cliché, pris au microscope à fluorescence, les anticorps dirigés contre une protéine spécifique permettent d'identifier les lymphocytes qui expriment cette protéine et eux seuls. En illuminant la préparation avec la longueur d'onde appropriée, le fluorophore couplé à l'anticorps émet une fluorescence visible sur la préparation microscopique.

D'autres techniques fondées sur des techniques similaires comme le couplage à une enzyme sont aussi utilisées. Les applications sont nombreuses depuis la simple identification de molécules et de cellules jusqu'au tri automatique des différents types de cellules sanguines dans des machines spécialisées (cytométrie de flux).

© 2000-2019, rue des écoles