

## Fiche

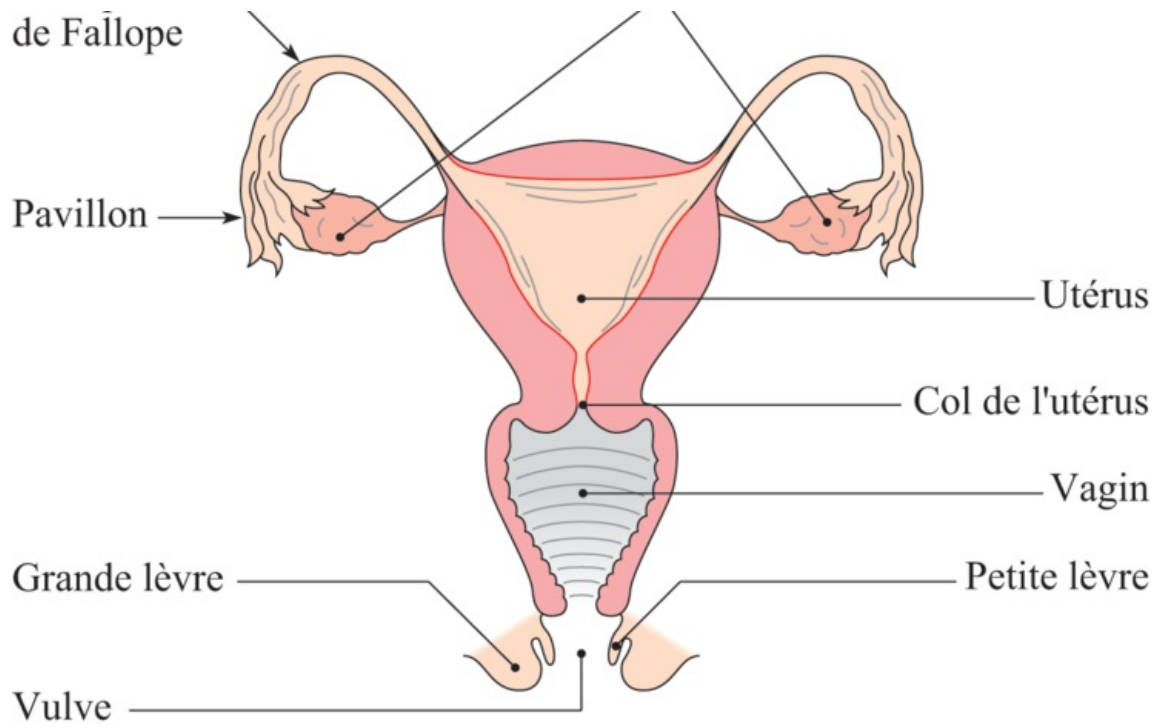
### Acquisition de la fonction de reproduction à la puberté

- Chez la femme, les transformations dues à la puberté correspondent à l'apparition de caractères sexuels secondaires, comme les poils pubiens, l'accélération de la croissance, le développement des seins et l'élargissement du bassin.
- Au niveau anatomique, les deux organes reproducteurs, l'utérus et les ovaires, se développent.
- Enfin, la fille a ses premières menstruations et commence à expulser des gamètes, les ovules.

### Anatomie de l'appareil reproducteur féminin

- L'ovaire contient, dès la naissance, un stock important, mais limité d'ovules. À partir de la puberté, un ovule est expulsé par l'ovaire lors de chaque cycle menstruel. Un cycle menstruel dure environ 28 jours, pendant lequel ont lieu deux cycles : un cycle ovarien et un cycle utérin.
- Le cycle utérin se divise en deux grandes phases, lorsqu'il n'y a aucune fécondation :
  - une phase de règles, qui dure plus ou moins 5 jours. Le premier jour des règles est le premier jour du cycle. La muqueuse utérine, ou endomètre, régresse et devient fine ;
  - une phase d'épaississement de la muqueuse utérine, préparant l'éventuelle implantation d'un œuf fécondé. S'il n'y a pas fécondation, la muqueuse utérine régresse à nouveau et un nouveau cycle commence. S'il y a fécondation, il y a absence de règles.
- Le cycle ovarien est divisé en deux phases, séparées par une ovulation :
  - une phase folliculaire de 14 jours, où le follicule contenant l'ovule arrive à maturation.
  - l'ovulation : l'ovule sort du follicule aux alentours du quatorzième jour ;
  - une phase lutéale de 14 jours, où l'ovule passe dans la trompe utérine. Le follicule rompu reste dans l'ovaire et se transforme en corps jaune. S'il n'y a pas fécondation de l'ovule, le corps jaune dégénère dans les derniers jours du cycle.
- Lors de la reproduction, les spermatozoïdes sont expulsés dans le vagin. Pour atteindre l'ovule, ils passent par le col de l'utérus pour atteindre l'utérus. L'utérus se sépare en deux trompes utérines aboutissant aux pavillons puis à l'ovaire. Le spermatozoïde doit circuler dans une des trompes pour arriver jusqu'à l'ovule. Lorsque le spermatozoïde pénètre dans l'ovule, il y a fécondation.

L'appareil reproducteur féminin



© 2000-2020, rue des écoles